

McAfee Enterprise Mobility Management Platform

安全、方便和可扩展的企业移动性

主要优势

提供设备选择

- 为 Apple iPhone/iPad/iTouch、Google Android、Microsoft Windows Mobile、Symbian 和 webOS 智能电话及移动设备提供安全保护和管理支持
- 支持使用个人智能电话及移动设备来运行企业应用程序

降低风险

- 利用基于策略的安全功能来保护移动设备上的敏感企业数据
- 阻止经过修改的 iPhone 和 iPad 等移动设备
- 监视未经授权的移动设备并阻止其访问企业网络
- 实现法规遵从性和 IT 审核

降低总体拥有成本

- 通过无线方式 (OTA) 从集中式的控制台管理和控制智能电话或移动设备
- 实现移动设备生命周期管理自动化, 包括用户自助服务功能
- 通过 Web 服务界面利用现有的 IT 基础设施、资源和工具
- 利用服务台报告和实时设备视图简化用户支持

作为全球最大的专注于安全技术的公司, 迈克菲将其移动电话安全产品组合扩展到为当今最流行的智能电话操作系统和设备类型提供数据和设备保护, 包括 Apple iPhone 和 Android。屡获殊荣的 McAfee® Enterprise Mobility Management (McAfee EMM®) 解决方案可帮助企业为员工提供选择和拥有移动设备的自由, 同时让这些设备能以可扩展的方式安全方便地访问企业应用程序。

企业移动性管理是企业的移动策略的关键, 对于向用户提供 PC 式高级计算性能的智能电话和平板电脑功能尤其是如此。迈克菲支持流行的移动设备, 提供了一个可适应移动设备多样性的全面安全解决方案, 能够满足用户的专门需要而不牺牲安全性和控制力。

McAfee EMM 为企业移动 2.0 提供强大后盾, 使其安全、方便和可扩展。它通过按照安全策略来配置移动设备, 从而使企业移动变得安全。它通过实现 Wi-Fi、VPN 及本机电子邮件同步的配置和连接自动化, 从而使企业移动变得方便, 并提供个性化选项以优化选项最终用户生产效率。McAfee EMM 是可扩展的体系结构, 可以管理数千个移动用户。

McAfee EMM 解决方案可帮助企业 IT 部门在控制移动设备成本的同时还保护企业信息。集中式的管理简化了 IT 管理员和服务台专家实施策略, 帮助用户和强制整个企业中的移动应用程序遵从法规的方式, 从而降低运营开支。此外, 其独有的软件覆盖体系结构可轻松与现有的目录服务、数据库资源和 VPN 基础设施集成, 从而降低了数据中心费用。

McAfee EMM 解决方案利用端到端的安全保护最大限度减小了企业和个人的责任风险。McAfee EMM Device Agent (McAfee EMM 设备代理) 提供数据保护、端点安全保护和其他无线管理, 同时交付用户所要求的透明度。McAfee EMM 解决方案可以在不安全的移动设备进入企业网络之前阻止它们访问应用程序, 同时还报告合规状态, 从而保护企业应用程序服务器。这一切报告都从一个集中式控制台进行控制。这一基于

Web 的控制台针对 IT 安全管理员量身打造, 借助 McAfee EMM 设备代理及 McAfee EMM Audit and Compliance Service (McAfee EMM 审核和合规性服务) 简单快速地强制执行安全策略。

简化企业移动管理

易于使用、基于 Web 的控制台可以集中进行管理, 并使用户清楚掌控企业中各种移动资产的状况, 同时 McAfee EMM 设备代理透明地强制执行设备上的安全保护并控制对企业网络的访问。

McAfee EMM 解决方案重点针对每一阶段的任务, 确保您的企业部署取得成功; 这些任务包括:

- **管理** - 跟踪和管理移动设备生命周期
- **调配** - 部署和停用智能电话及平板电脑
- **安全保护** - 透明地保护智能电话和移动设备、它们包含的企业数据以及它们所访问的 IT 网络
- **支持** - 最大限度降低 IT 支持成本和最大限度提高用户生产效率
- **审核** - 支持企业 IT 及策略合规性报告要求

只有迈克菲提供了您所需的安全保护、管理和控制以及您用户所要求的透明度。

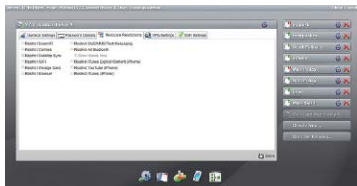


图 1. McAfee EMM Console (McAfee EMM 控制台)。

功能概述

McAfee EMM Console (McAfee EMM 控制台)

- 用于管理员和服务台任务的基于 Web 的用户界面
- 针对网络管理员和服务台人员的基于角色的访问; Microsoft Active Directory 登录集成
- 用于停用、远程解锁和远程擦除的服务台
- 有关设备清单的报告、审核日志等
- Software Package Distribution (软件包分发, SPD) 可以按运营商、用户、组、操作系统、设备型号、设备 ID、电话号码或其他标准对目标智能电话进行软件的 OTA 传递

McAfee EMM Device Management Gateway (McAfee EMM 设备管理网关)

- 为用户实现 OTA 部署并减轻 IT 部门工作负担
- 支持实时设备访问并提供资产信息
- 报告移动设备信息, 包括审核日志、待办操作和设备健康状况

McAfee EMM 审核和合规服务

- 虚拟化移动资产
- 在不合规的设备进入企业网络之前识别并阻止它们
- 静默式 OTA 补救
- 报告合规性状态和 Exchange ActiveSync 活动

McAfee EMM Self-Service Portal (McAfee EMM 自助服务门户)

- 管理用户发起的请求, 同时让用户能够执行基本服务台服务, 例如企业设备激活、解锁其设备和设备擦除
- 保护用户使用企业凭据从任何 Web 浏览器进行的访问

McAfee EMM Device Agents (McAfee EMM 设备代理)

- 密码身份验证和远程擦除功能
- 利用本机设备加密
- 通过正在申请专利的“Trusted Applications”(受信任的应用程序) 访问加密数据, 这样的应用程序可控制信息流并防止数据泄露
- 支持 Wi-Fi 和 VPN 配置/管理
- 阻止 Wi-Fi、蓝牙、红外、摄像头、短消息服务(SMS)/多媒体消息服务(MMS)等资源/应用
- 通过限制应用程序安装来控制设备软件映像

技术规格

下表提供了用于部署 McAfee EMM 解决方案的一般指导原则。有关具体的服务器配置和设备支持, 请与迈克菲销售代表联系。

McAfee EMM	说明	功能	要求
McAfee EMM 服务器组件	用于创建和管理策略、用户、应用程序和设备的 的管理组件	<ul style="list-style-type: none"> • McAfee EMM 控制台 • McAfee EMM 审核和合规性服务 • McAfee EMM 设备管理网关 • McAfee EMM 自助服务门户 • 可选工具 	<ul style="list-style-type: none"> • 带 IIS 6.0 的 Microsoft Windows 2008/2003 SP1 Server (1 GB RAM, 1 GB 可用空间) • SQL 2008/2005 (40 MB 初始数据库大小加上每个用户每年 2 MB)
McAfee EMM 设备代理	用于强制落实策略和管理设备的 设备组件	<p>安全功能:</p> <ul style="list-style-type: none"> • 身份验证控制 • 加密和数据保护控制 • 应用程序控制 • 资源控制 <p>管理功能:</p> <ul style="list-style-type: none"> • 无线 (OTA) 软件和策略分发 • 数据收集和日志记录 	<p>支持的软件平台:</p> <ul style="list-style-type: none"> • Apple iPhone 3.x、4.0 • HP webOS • Microsoft Windows Mobile 5、6.x • Android

McAfee EMM 解决方案可以简化移动网络。我们的方法在一个无缝的系统中将移动设备管理与策略控制的终端安全保护、网络访问控制和合规性报告功能融为一体。这一平台可以将智能电话、PDA 和

平板电脑集成到企业网络中, 并具备笔记本电脑和台式机所具有的相同安全保护和可扩展性级别。

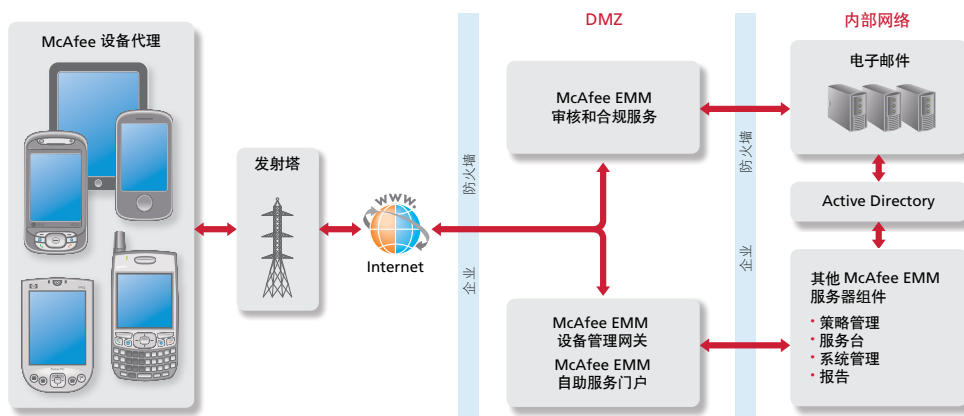


图 2. McAfee EMM 体系结构。

有关详细信息, 请访问我们的网站 www.mcafee.com/cn。

迈克菲 (上海) 软件有限公司

北京朝阳门外大街 16 号中国人寿大厦 1709 室

邮编: 100020

电话: (8610) 85722000

传真: (8610) 85752299

上海市卢湾区湖滨路 222 号企业天地 1 号楼 1101 室

邮编: 200021

电话: (8621) 23080699

传真: (8621) 63406606

广州市天河区体育东路 118 号财富广场西塔 15 楼 106 室

邮编: 510620

电话: (8620) 38860668

传真: (8620) 38860638

销售热线: 800-810-0369 www.mcafee.com/cn

